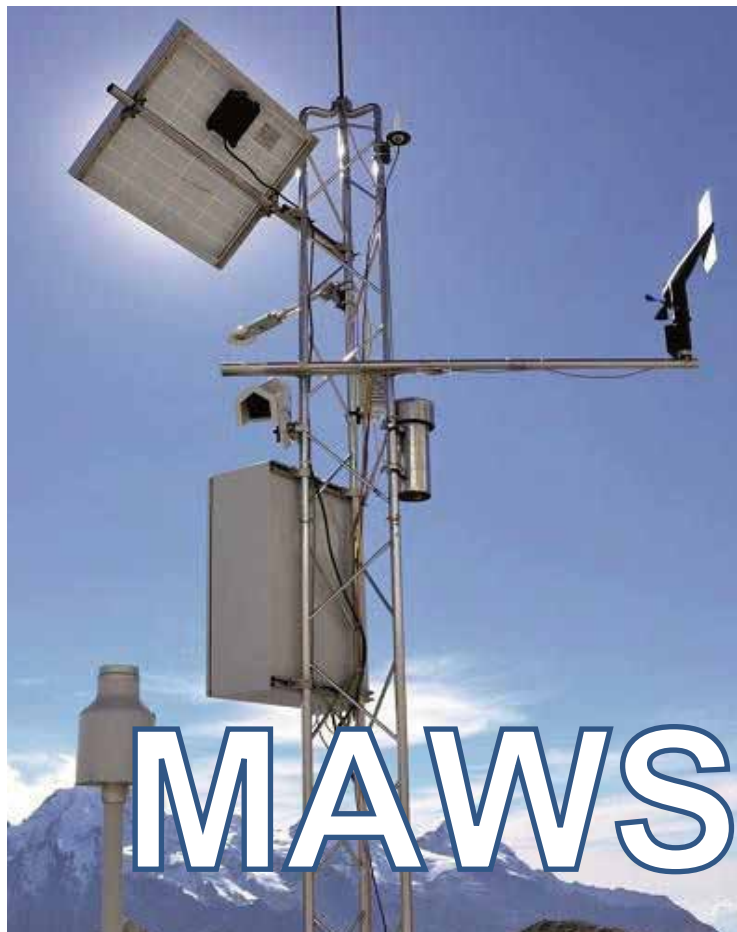


MAWS860-SV 雪水储量站



- ☑ 高精度激光测量雪深
- ☑ 冰雪储量、冰雪融化量及年降水总量输出
- ☑ 4G大容量TF数据存储卡
- ☑ 嵌入式32位智能自主专利数据采集器
- ☑ 远程状态监控与参数设置

北京华创维想科技开发有限责任公司



MAWS860-SV雪水储量站是专门针对冰雪水存储量、冰雪融化量观测记录设计的一款连续长期自动记录设备。观测的要素主要是固态降水、雪深、雪温、地表及土壤温度。通过对雪深变化量和雪温、土壤温度的监测，得出雪水融化量。可为气候变化研究，农、林生态环境系统定位观测等相关部门提供科学的数据参考依据。同时对于监测由冰雪（桃花水）激发的山洪、滑坡泥石流等也具有重要意义。

MAWS860-SV

雪水储量站

主要观测要素测量指标

测量指标(测量参数)		
水	★固态降水	0~50 mm/min 精度: ±0.1mm
雪	★雪深	0~10m;精度: ±1mm
	雪水温度	-50℃~+60℃;精度: ≤±0.2℃
	土壤温度	-50℃~+60℃;精度: ≤±0.2℃
功能指标(数据输出)		
★冰雪储量	年冰雪总储量	
★冰雪融化量	蒸发量、蒸渗量	
年降水总量	年降水总量	



MAWS860-SV典型案例

Typical Case



每年春季猛涨的春水，由于此时正值沿岸地区桃花盛开的季节，中国的黄河在宁夏、内蒙古河段春季因冰凌融化形成的洪水。故被称作“桃花汛”。

“桃花水”可能引发的山洪地质灾害及春季积雪融化会对人类生产活动产生重大危害，通过在河流域上游山区选取雪面未被破坏的、有代表性的阳坡地段和背阴坡地段架设MAWS860-SV雪水储量站进行雪深和积雪含水量测量，可以为“桃花汛”监测预警积累第一手资料。

提前预见山洪，有效减少或避免山洪灾害导致的人员伤亡和财产损失。Huatron的山洪预警监测系统，做到监测、通信及预警为一体，全方位，多层次，立体式预警，为相关部门实现提前预警，快速服务社会提供重要的仪器设备支持。



天山雪水储量站



华创MAWS860-SV雪水储量站应用于大兴安岭森林生态系统国家野外科学观测研究站，是中国森林生态系统定位研究网络和国家森林生态系统的重要站点。

全国免费销售与服务热线
400-610-1880 800-810-1880

华创风云是中国自动气象站的创始者与领跑者，是国内历史悠久的自动气象站创始企业，是集产品开发研制、生产制造、销售服务一体化的产业链集团集成商，产品线包括测量传感器、测量仪器设备、自动气象站和应用软件等系列化产品。

MAWS860-SV 雪水储量站

WeatherLog MAWS860SV 实时数据监控系统是华创测量自主研发的雪水储量站专用软件；集数据收集、数据审核、数据存储、远程监控和应用分析于一体的单站综合处理系统。

北京华创维想科技开发有限责任公司

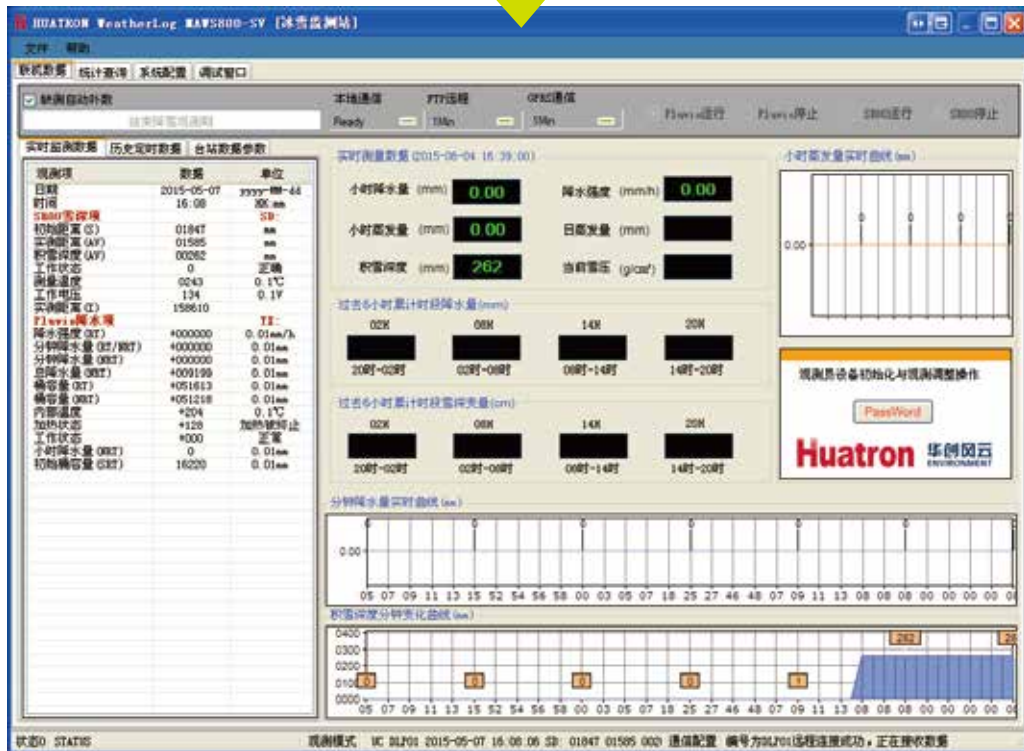
- 电话总机:+86-10-63772788/86/91
- 办公电话:+86-10-63772789
- 办公传真:+86-10-63772787
- 办公邮箱:Office@fyhuatron.com
- 通讯地址:北京市丰台区海鹰路6号院
总部国际11号楼西
- 邮政编码:100070

技术支持

- 电话: 010-63772792
- 邮件: Service@huatron.com.cn

销售热线

- 电话: 010-63772793
- 邮件: Sales@huatron.com.cn



冬季积雪深度、雪压、降水强度、降水量以及蒸发量的自动化观测，弥补了传统观测设备和观测方法测量难度大、自动化程度不高、设备维护困难等诸多难题。

可以为用户提供分钟降水量、降水强度、小时蒸发量、日蒸发量、积雪深度和雪压的实时监测数据，还可以提供相应的统计量及降水过程曲线分析。为用户提供了一站式冬季降水的全方位观测服务。

技术指标

采集器与扩展接口

采集器: 嵌入式32位智能自主专利数据采集器

扩展存储: 4G大容量TF数据存储卡

通讯与供电方式

通讯接口: RS232/RS485, 板载GPRS

通讯方式: GPRS、有线直连/RJ45以太网

供电方式: 交流220V/太阳能+蓄电池

功耗: 3W-50W(加热)

运行环境

工作环境温度: -50℃~+50℃ 工作相对湿度: 0~100%RH

可靠性与维护周期

★远程维护: 远程状态监控与参数设置

防护等级: IP65

可靠性: 免维护,防盐雾,防尘

机械指标

材质: 铝钛合金

安装高度: 标准配置2.5米, 无拉绳, 抗风强度不小于75m/s

表面处理: 热镀锌、电泳漆工艺处理灰色为主色调